

УТВЕРЖДАЮ:
И. Юридического директора
КГБУК «Красноярская краевая филармония»
Золотин А.А.



25.09.2016 г.

ПАСПОРТ ДОСТУПНОСТИ

Объекта социальной инфраструктуры (ОСИ) № 2
«Римско-католический костел. Псевдоготика, 1910 – 1911 г.г».

1. Общие сведения об объекте.

- 1.1. Наименование (вид) объекта: «Римско-католический костёл. Псевдоготика, 1910-1911 гг.»
- 1.2. Адрес объекта: РФ, 660021; г. Красноярск, ул. Декабристов, д. 20;
- 1.3. Сведения о размещении объекта:
 - отдельно стоящее здание: этажей - 1, подземных - 1; 588,4 кв.м;
 - наличие прилегающего земельного участка: 2026 кв.м.;
- 1.4. Год постройки здания: 1910 - 1911 г, реконструкция здания: 1982 г.;
- 1.5. Дата предстоящих плановых ремонтных работ: нет данных;
- 1.6. Название организации (учреждения), (полное юридическое наименование – согласно Уставу, краткое наименование): Краевое Государственное Бюджетное Учреждение Культуры «Красноярская краевая филармония» (КГБУК «Красноярская краевая филармония»);
- 1.7. Юридический адрес организации (учреждения): 660049. Красноярский край, г. Красноярск, проспект Мира, д.2Б;
- 1.8. Основание для пользования объектом: оперативное управление;
- 1.9. Форма собственности: государственная;
- 1.10. Территориальная принадлежность: региональная;
- 1.11. Вышестоящая организация: Министерство культуры Красноярского края;
- 1.12. Адрес вышестоящей организации: 660009, г. Красноярск, ул. Ленина, 123А;

2. Характеристика деятельности организации на объекте

- 2.1. Сфера деятельности: культура;
- 2.2. Виды оказываемых услуг: культурно - просветительская, досуговая;
- 2.3. Форма оказания услуг: на объекте;
- 2.4. Категории обслуживаемого населения по возрасту: все возрастные категории;
- 2.5. Категории обслуживаемых инвалидов: нет.
- 2.6. Плановая мощность: посещаемость (количество обслуживаемых в день), вместимость, пропускная способность: до 200 чел. за одно мероприятие;
- 2.7. Участие в исполнении ИПР инвалида, ребенка-инвалида: нет;

3. Состояние доступности объекта

3.1 Путь следования к объекту пассажирским транспортом.

1. Остановка. «Органный зал» автобусы: 1, 2, 11, 32, 36, 37, 43, 49, 51, 55, 56, 63, 71, 77, 80, 81, 83, 87, 89, 90, 91, 155. Маршрутные такси, троллейбусы: 7, 8, 15. личный транспорт.

2. Остановка «Радиозавод» автобусы: 31.

Наличие адаптированного пассажирского транспорта к объекту: нет.

3.2 Путь к объекту от ближайшей остановки пассажирского транспорта:

3.2.1 Расстояние до объекта от остановки транспорта: 100 и 10 м соответственно остановкам;

3.2.2 Время движения (пешком): 5 мин. и 1 мин. соответственно остановкам;

3.2.3 Наличие выделенного от проезжей части пешеходного пути - да;

3.2.4 Перекрестки: регулируемые, со звуковой сигнализацией, таймером;

3.2.5 Информация на пути следования к объекту: визуальная;

3.2.6 Перепады высоты на пути: есть (бордюрные камни высотой 10 – 15 см); Их обустройство для колясочников: нет.

3.3. Организация доступности ОСИ для инвалидов – форма обслуживания*

№	Категория инвалидов (вид нарушения)	Вариант организации доступности объекта
1	Все категории инвалидов и МГН	ВНД
	в том числе инвалиды:	
2	передвигающиеся на креслах - колясках	ВНД
3	с нарушениями опорно-двигательного аппарата	ВНД
4	с нарушениями зрения	ДУ
5	с нарушениями слуха	ДУ
6	с нарушениями умственного развития	ДУ

* - указывается один из вариантов: «А», «Б», «ДУ», «ВНД»

3.4 Состояние доступности основных структурно-функциональных зон

№ п/п	Основные структурно-функциональные зоны	Состояние доступности, в том числе для основных категорий инвалидов**
1	Территория, прилегающая к зданию (участок)	ДУ
2	Вход (входы) в здание	ВНД
3	Путь (пути) движения внутри здания (в т.ч. пути эвакуации)	ВНД
4	Зона целевого назначения здания (целевого посещения объекта)	ВНД
5	Санитарно-гигиенические помещения	ВНД
6	Система информации и связи (на всех зонах)	ВНД
7	Пути движения к объекту (от остановки транспорта)	ДУ

** Указывается: ДП-В - доступно полностью всем; ДП-И (К, О, С, Г, У) – доступно полностью избирательно (указать категории инвалидов); ДЧ-И – доступно частично избирательно (К.О.С.Г.У); ДЧ-В - доступно частично всем; ДЧ-И (К, О, С, Г, У) – доступно частично избирательно (указать категории инвалидов); ДУ - доступно условно, ВНД – недоступно.

3.5. Итоговое заключение о состоянии доступности ОСИ: ВНД.

4. Управленческое решение

4.1. Рекомендации по адаптации основных структурных элементов объекта

№	Основные структурно-функциональные зоны объекта	Рекомендации по адаптации объекта (вид работы)*
1	Территория, прилегающая к зданию (участок)	индивидуальное решение с ТСП
2	Вход (входы) в здание	индивидуальное решение с ТСП
3	Путь (пути) движения внутри здания (в т.ч. пути эвакуации)	индивидуальное решение с ТСП
4	Зона целевого назначения (целевого посещения объекта)	индивидуальное решение с ТСП
5	Санитарно-гигиенические помещения	индивидуальное решение с ТСП
6	Система информации на объекте (на всех зонах)	индивидуальное решение с ТСП
7	Пути движения к объекту (от остановки транспорта)	индивидуальное решение с ТСП

8	Все зоны и участки	индивидуальное решение с ТСР
---	--------------------	------------------------------

*- указывается один из вариантов (видов работ): не нуждается; ремонт (текущий, капитальный); индивидуальное решение с ТСР; технические решения невозможны – организация альтернативной формы обслуживания.

4.2 Период проведения работ – по мере финансирования и поступления средств.

Ожидаемый результат по выполнении всех необходимых работ: **ДП-В.**

4.3 Заключение уполномоченной организации о состоянии доступности: нет.

4.4 Для принятия решения требуется согласование проектно – сметной документации с учредителем и Службой по государственной охране объектов культурного наследия Красноярского края.

4.5 Информация размещена (обновлена) на Карте доступности субъекта Российской Федерации-----.

5. Особые отметки

Паспорт сформирован на основании:

1. Анкета (информации об объекте) от 25.09. 2016 г.
2. Акт обследования объекта: № 2 от 25.09. 2016 г.
3. Решение комиссии: здание Временно Недоступно от 25.09.16 г.

УТВЕРЖДАЮ:



Исполнительный директор КГБУК
«Красноярская краевая филармония»
А.А. Позолотин

25.09.. 2016 г.

АНКЕТА

Объекта социальной инфраструктуры (ОСИ) № 2 «Римско-католический костел. Псевдоготика, 1910 – 1911 г.г.»

1. Общие сведения об объекте

- 1.1. Наименование (вид) объекта: «Римско - католический костел. Псевдоготика, 1910 – 1911 г.г.»;
- 1.2. Адрес объекта: РФ, 660021, г. Красноярск, ул. Декабристов, д.20;
- 1.3. Сведения о размещении объекта:
 - отдельно стоящее здание: этажей – 1; подземных – 1; 588,4 кв.м.;
 - наличие прилегающего земельного участка: 2026 кв.м;
- 1.4. Год постройки здания: 1911 г., реконструкция здания – 1982 г.;
- 1.5. Дата предстоящих плановых ремонтных работ: нет данных;
- 1.6. Название организации (учреждения), (полное юридическое наименование – согласно Уставу, краткое наименование) - полное наименование: Краевое Государственное Бюджетное Учреждение Культуры «Красноярская краевая филармония», краткое наименование: КГБУК «Красноярская краевая филармония»;
- 1.7. Юридический адрес организации (учреждения): 660049. г. Красноярск, проспект Мира, д.2Б;
- 1.8. Основание для пользования объектом: оперативное управление;
- 1.9. Форма собственности: государственная;
- 1.10. Территориальная принадлежность: региональная;
- 1.11. Вышестоящая организация: Министерство культуры Красноярского края;
- 1.12. Адрес вышестоящей организации: 660009, г. Красноярск, ул. Ленина, 123А;

2. Характеристика деятельности организации на объекте

Дополнительная информация:

- 2.1. Сфера деятельности: культура;
- 2.2. Виды оказываемых услуг: культурно – просветительская, досуговая;
- 2.3. Форма оказания услуг: на объекте;

2.4. Категории обслуживаемого населения по возрасту: все возрастные категории;

2.5. Категории обслуживаемых инвалидов: нет.

2.6. Плановая мощность: посещаемость (количество обслуживаемых в день), вместимость, пропускная способность: до 200 чел. за одно мероприятие;

2.7. Участие в исполнении ИПР инвалида, ребенка-инвалида: нет;

2.6. Плановая мощность: посещаемость (количество обслуживаемых в день), вместимость, пропускная способность: до 200 чел. за одно мероприятие;

2.7. Участие в исполнении ИПР инвалида, ребенка-инвалида: нет;

3. Состояние доступности объекта

3.1 Путь следования к объекту пассажирским транспортом.

1. Остановка «Органный зал» автобусы: 1, 2, 11, 32, 36, 37, 43, 49, 51, 55, 56, 63, 71, 77, 80, 81, 83, 87, 89, 90, 91, 155. Маршрутные такси, троллейбусы: 7,8,15. 2.

Остановка «Радиозавод» автобусы: 31.

Наличие адаптированного пассажирского транспорта к объекту: нет.

3.2 Путь к объекту от ближайшей остановки пассажирского транспорта:

3.2.1 Расстояние до объекта от остановки транспорта: 100 м 10 м соответственно остановкам.

3.2.2 Время движения (пешком): 5 мин. и 1 мин. соответственно остановкам;

3.2.3 Наличие выделенного от проезжей части пешеходного пути - да;

3.2.4 Перекрестки: регулируемые, со звуковой сигнализацией, таймером;

3.2.5 Информация на пути следования к объекту: визуальная;

3.2.6 Перепады высоты на пути: есть (бордюрные камни высотой 10 – 15 см);

Их обустройство для колясочников: нет.

3.3. Вариант организации доступности ОСИ (формы обслуживания)* с учетом СП 35-101-2001

№	Категория инвалидов (вид нарушения)	Вариант организации доступности объекта
1	Все категории инвалидов и МГН в том числе инвалиды:	ВНД
2	передвигающиеся на креслах-колясках	ВНД
3	с нарушениями опорно-двигательного аппарата	ВНД
4	с нарушениями зрения	ДУ
5	с нарушениями слуха	ДУ
6	с нарушениями умственного развития	ДУ

* - указывается один из вариантов: «А», «Б», «ДУ», «ВНД»

3.4 Состояние доступности основных структурно – функциональных зон.

№ п/п	Основные структурно-функциональные зоны	Основные структурно-функциональные зоны <***>					
		К Для передвижающихся на креслах-колясках	О С другими нарушениями опорно-двигательного аппарата	С С нарушениями зрения	Г С нарушениями слуха	У С умственными нарушениями	Для всех категорий МГН
1	Территория прилегающая к зданию (участок)	ДУ	ДУ	ДУ	ДУ	ДУ	ДУ
2	Вход (входы) в здание	НЕТ	НЕТ	ДУ	ДУ	ДУ	НЕТ
3	Путь (пути) движения внутри здания (в т.ч. пути эвакуации)	НЕТ	НЕТ	ДУ	ДУ	ДУ	НЕТ
4	Зона целевого назначения здания (целевого посещения объекта)	НЕТ	НЕТ	ДУ	ДУ	ДУ	НЕТ
5	Санитарно-гигиенические помещения	НЕТ	НЕТ	НЕТ	НЕТ	НЕТ	НЕТ
6	Система информации и связи (на всех зонах)	НЕТ	НЕТ	НЕТ	НЕТ	НЕТ	НЕТ
7	Пути движения к объекту (от остановки транспорта)	ДУ	ДУ	ДУ	ДУ	ДУ	ДУ

<***> Указывается: ДП - доступно полностью, ДЧ - доступно частично, ДУ - доступно условно, Нет - недоступно

4. Управленческое решение

(предложения по адаптации основных структурных элементов объекта)

4.1. Рекомендации по адаптации основных структурных элементов объекта:

№	Основные структурно-функциональные зоны объекта	Рекомендации по адаптации объекта (вид работы)*
1	Территория, прилегающая к зданию (участок)	реконструкция
2	Вход (входы) в здание	реконструкция
3	Путь (пути) движения внутри здания (в т.ч. пути эвакуации)	реконструкция
4	Зона целевого назначения (целевого посещения объекта)	реконструкция
5	Санитарно-гигиенические помещения	реконструкция
6	Система информации на объекте (на всех зонах)	реконструкция
7	Пути движения к объекту (от остановки транспорта)	индивидуальное решение с ТСП
8	Все зоны и участки	реконструкция

*- указывается один из вариантов (видов работ): не нуждается; ремонт (текущий, капитальный); индивидуальное решение с ТСП; технические решения невозможны – организация альтернативной формы обслуживания.



УТВЕРЖДАЮ
Исполнительного директора
Красноярская краевая
филармония»
А.А. Позолотин

25.09.2016 г.

**Акт обследования
объекта социальной инфраструктуры к паспорту доступности ОСИ № 2
« Римско-католический костел. Псевдоготика, 1910 – 1911 г.г.»**

1. Общие сведения об объекте

- 1.1. Наименование (вид) объекта: «Римско – католический костел. Псевдоготика, 1910 – 1911 г.г.»
- 1.2. Адрес объекта: 660021, г. Красноярск, ул. Декабристов, д. 20;
- 1.3. Сведения о размещении объекта:
- отдельно стоящее здание: 1 этажное; подземных этажей – 1,588,4 кв.м.;
 - наличие прилегающего земельного участка: 2026 м. кв;
- 1.4. Год постройки здания: 1911 г., реконструкция здания – 1982 г.;
- 1.5. Дата предстоящих плановых ремонтных работ: нет данных;
- 1.6. Название организации (учреждения) (полное юридическое наименование – согласно Уставу, краткое наименование) - полное наименование: Краевое Государственное Бюджетное Учреждение Культуры «Красноярская краевая филармония», краткое наименование: КГБУК «Красноярская краевая филармония»;
- 1.7. Юридический адрес организации (учреждения): 660049. г. Красноярск, проспект Мира, д.2Б.

2. Характеристика деятельности организации на объекте

Дополнительная информация:

- 2.1. Сфера деятельности: культурно-просветительская, досуговая;
- 2.2. Виды оказываемых услуг: деятельность в области художественного, литературного и исполнительского творчества;
- 2.3. Форма оказания услуг: на объекте;
- 2.4. Категории обслуживаемого населения по возрасту: все возрастные категории;
- 2.5. Категории обслуживаемых инвалидов: нет.
- 2.6. Плановая мощность: посещаемость (количество обслуживаемых в день), вместимость, пропускная способность: до 200 чел. за одно мероприятие;
- 2.7. Участие в исполнении ИПР инвалида, ребенка-инвалида: нет;

3. Состояние доступности объекта

3.1 Путь следования к объекту пассажирским транспортом: ост. «Органный зал», автобусы, маршрутные такси, троллейбусы.

наличие адаптированного пассажирского транспорта к объекту: нет

3.2 Путь к объекту от ближайшей остановки пассажирского транспорта:

3.2.1 расстояние до объекта от остановки транспорта: 100 м;

3.2.2 время движения (пешком): 5 мин.;

3.2.3 наличие выделенного от проезжей части пешеходного пути - да;

3.2.4 Перекрестки: регулируемые, со звуковой сигнализацией, таймером;

3.2.5 Информация на пути следования к объекту: визуальная;

3.2.6 Перепады высоты на пути: есть (бордюрные камни высотой 10 – 15 см);

3.2.7 Их обустройство для колясочников: нет ;

3.3.7 Вариант организации доступности ОСИ (формы обслуживания)*

№	Категория инвалидов	Вариант организации доступности объекта
1	Все категории инвалидов и МГН	ВНД
	в том числе инвалиды:	
2	передвигающиеся на креслах-колясках	ВНД
3	с нарушениями опорно-двигательного аппарата	ДУ
4	с нарушениями зрения	ДУ
5	с нарушениями слуха	ДУ
6	с нарушениями умственного развития	ДУ

* - указывается один из вариантов: «А», «Б», «ДУ», «ВНД»

3.4 Состояние доступности основных структурно-функциональных зон

№ п/п	Основные структурно-функциональные зоны	Состояние доступности, в том числе для основных категорий инвалидов**
1	Территория, прилегающая к зданию (участок)	ДУ
2	Вход (входы) в здание	ВНД
3	Путь (пути) движения внутри здания (в т.ч. пути эвакуации)	ВНД
4	Зона целевого назначения здания (целевого посещения объекта)	ВНД
5	Санитарно-гигиенические помещения	ВНД
6	Система информации и связи (на всех зонах)	ВНД
7	Пути движения к объекту (от остановки транспорта)	ДУ

** Указывается: ДП-В - доступно полностью всем; ДП-И (К, О, С, Г, У) – доступно полностью избирательно (указать категории инвалидов); ДЧ-В - доступно частично всем; ДЧ-И (К, О, С, Г, У) – доступно частично избирательно (указать категории инвалидов); ДУ - доступно условно, ВНД – недоступно

3.5. Итоговое заключение о состоянии доступности ОСИ: ВНД.

4. Управленческое решение (проект)

4.1. Рекомендации по адаптации основных структурных элементов объекта:

№	Основные структурно-функциональные зоны объекта	Рекомендации по адаптации объекта (вид работы)*
1	Территория, прилегающая к зданию (участок)	реконструкция
2	Вход (входы) в здание	реконструкция
3	Путь (пути) движения внутри здания (в т.ч. пути эвакуации)	реконструкция
4	Зона целевого назначения (целевого посещения объекта)	реконструкция
5	Санитарно-гигиенические помещения	реконструкция
6	Система информации на объекте (на всех зонах)	реконструкция
7	Пути движения к объекту (от остановки транспорта)	индивидуальное решение, ТРН
8	Все зоны и участки	реконструкция

*- указывается один из вариантов (видов работ): не нуждается; ремонт (текущий, капитальный); индивидуальное решение с ТСР; технические решения невозможны – организация альтернативной формы обслуживания.

4.2 Период проведения работ: при определении источника финансирования, выделения средств и готовности проектно – сметной документации.

4.3 При проведении работ требуется: согласование работ с учредителем и службой по государственной охране объектов культурного наследия.

Ожидаемый результат после выполнения всех мероприятий: ДПВ. Заключение уполномоченной организации о состоянии доступности объекта - не имеется.

4.3 Информация может быть размещена (обновлена) на Карте доступности субъекта РФ.

5. Особые отметки

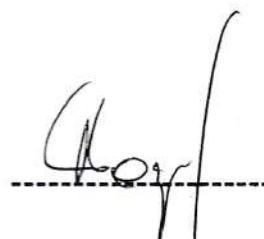
Приложения:

Результаты обследования:

1. Выписка из реестра на 1 л.
гос.собственности
2. Выписка из гос. реестра объектов на 2 л.
кап. строительства
3. поэтажные планы здания на 2 л.
4. Экспликация помещений на 3 л.
5. Результаты фотофиксации На 7 л.

6. Подписи.

Руководитель рабочей группы:
1-й заместитель генерального директора
Позолотин А.А.



Члены рабочей группы:


Главный инженер
Кузьмин А.В.



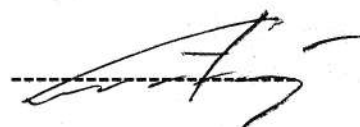
Ведущий инженер по Охране труда
Галактионов М.В.



Главный энергетик
Бабаш Д.Н.



Начальник СБ
Ильин Г.Е.

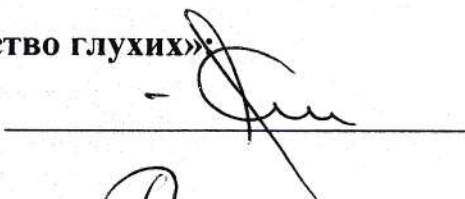


В том числе:

Представители общественных организаций инвалидов

ОООИ «Всероссийское общество глухих»:

Председатель Н.П. Кондратьев



ЦРООВОИ:

Председатель Г.В. Зименко



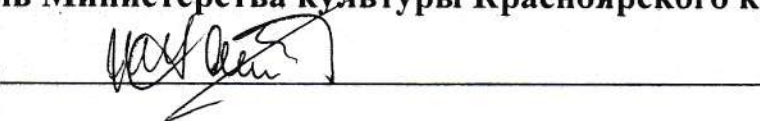
ОООИ «Красноярская краевая организация ВОС»:

Председатель В.И. Прудкова



Представитель Министерства культуры Красноярского края:

Устюгов М.К.



I Результаты обследования:

1. Территории, прилегающей к зданию « Римско-католический костел. Псевдоготика, 1910 – 1911 г.г », 660021 г. Красноярск, ул. Декабристов д. 20.

№	Наименование функционально-планировочного элемента	Наличие элемента			Выявленные нарушения и замечания		Работы по адаптации объектов	
		есть/нет	№ на плане	№ фото	Содержание	Значимо для инвалида (категория)	Содержание	Виды работ
1.1	Вход (входы) на территорию	есть		3	Полностью отсутствуют условия для прохода МГН	К, О, С, Г, У.	Создание условий для МГН	Реконструкция здания
1.2	Путь (пути) движения на территории	есть		3,4,5	Полностью отсутствуют условия для прохода МГН	К, О, С, Г, У.	Создание условий для МГН	Реконструкция здания и территории
1.3	Лестница (наружная)	есть		4,5	отсутствуют условия для прохода МГН	К, О, С, Г, У.	Создание условий для МГН	Реконструкция здания
1.4	Пандус (наружный)	нет						
1.5	Автостоянка и парковка	есть		1	Отсутствуют места для транспорта инвалидов	К, О, С, Г, У.	Определение мест для парковки инвалидов	Выделение мест для инвалидов
1.6	Общие требования к зоне	<p>В качестве основных требований к этой зоне определяется наличие:</p> <ul style="list-style-type: none"> - хотя бы одного входа (въезда) на территорию объекта (на прилегающую к зданию территорию), приспособленного для всех категорий граждан (инвалидов и других МГН); - наличие путей движения для МГН (транспортных и пешеходных; с возможностью их совмещения); - выделенных и маркированных мест (хотя бы одного) для транспорта инвалидов; - наличие мест отдыха (рекомендуется). 						

II Заключение по зоне:

Наименование структурно-функциональной зоны	Состояние доступности* (к пункту 3.4 Акта обследования ОСИ)	Приложение		Рекомендации по адаптации (вид работы)** к пункту 4.1 Акта обследования ОСИ
		№ на плане	№ фото	
Территория, прилегающая к зданию (участок)	ВНД		1,2,3,4,5,	Реконструкция здания

* указывается: ДП-В - доступно полностью всем; ДП-И (К, О, С, Г, У) – доступно полностью избирательно (указать категории инвалидов); ДЧ-В - доступно частично всем; ДЧ-И (К, О, С, Г, У) – доступно частично избирательно (указать категории инвалидов); ДУ - доступно условно, ВНД - недоступно

**указывается один из вариантов: не нуждается; ремонт (текущий, капитальный); индивидуальное решение с ТСР; технические решения невозможны – организация альтернативной формы обслуживания.

Комментарий к заключению: ВНД.

I Результаты обследования:

2. Входа (входов) в здание - « Римско-католический костел. Псевдоготика, 1910 – 1911 г.г », 660021 г. Красноярск, ул. Декабристов д. 20

№ п/п	Наименование функционально-планировочного элемента	Наличие элемента			Выявленные нарушения и замечания		Работы по адаптации объектов	
		есть/нет	№ на плане	№ фото	Содержание	Значимо для инвалида (категория)	Содержание	Виды работ
2.1	Лестница (наружная)	есть		4,5	Отсутствуют условия для МГН	К, О, С,	Создание условий для МГН	Реконструкция здания
2.2	Пандус (наружный)	нет						
2.3	Входная площадка (перед дверью)	есть,		4,5	Отсутствуют условия для МГН	К, О, С	Создание условий для МГН	Реконструкция здания
2.4	Дверь (входная)	есть		6,4,5	Дверь оборудована кнопкой вызова	- инвалиды, передвигающиеся на креслах-колясках; - инвалиды с нарушениям и опорно-двигательного аппарата, слепые	Оснастить беспроводной кнопкой вызова, поручнями, пандусом.	Индивидуальное решение с ТСР, реконструкция.
2.5	Тамбур	есть		6	Отсутствуют условия для МГН	К, О, С	Создание условий для МГН	Реконструкция здания
2.6	Общие требования к зоне	<p>- основным требованием к этой зоне является наличие в здании как минимум одного входа, доступного для всех категорий инвалидов (с различными видами нарушений здоровья) и других МГН. При наличии нескольких входов в здание, как правило, выбирается вход, максимально приближенный к уровню земли и более других отвечающий требованиям доступности основных параметров по входной зоне;</p> <p>- при наличии лестницы, необходимо ее дублирование пандусом;</p> <p>- при входе с уровня поверхности земли элементы - лестница (наружная), пандус (наружный), входная площадка (перед дверью) могут отсутствовать</p>						

II Заключение по зоне:

Наименование структурно-функциональной зоны	Состояние доступности*(к пункту 3.4 Акта обследования ОСИ)	Приложение		Рекомендации по адаптации (вид работы)**к пункту 4.1 Акта обследования ОСИ
		№ на плане	№ фото	
Вход (входы) в здание	ВНД)		3,4,5,6	Реконструкция, индивидуальное решение, ТСП

* указывается: ДП-В - доступно полностью всем; ДП-И (К, О, С, Г, У) – доступно полностью избирательно (указать категории инвалидов); ДЧ-В - доступно частично всем; ДЧ-И (К, О, С, Г, У) – доступно частично избирательно (указать категории инвалидов); ДУ - доступно условно, ВНД - недоступно

**указывается один из вариантов: не нуждается; ремонт (текущий, капитальный); индивидуальное решение с ТСП; технические решения невозможны – организация альтернативной формы обслуживания

Комментарий к заключению: ВНД.

I Результаты обследования:

**3. Пути (путей) движения внутри здания (в т.ч. путей эвакуации) - « Римско – католический костел. Псевдоготика, 1910 – 1911 г.г », 660021
г. Красноярск, ул. Декабристов д. 20**

№ п/п	Наименование функционально - планировочного элемента	Наличие элемента			Выявленные нарушения и замечания		Работы по адаптации объектов	
		есть/нет	№ на плане	№ фото	Содержание	Значимо для инвалида (категория)	Содержание	Виды работ
3.1	Коридор (вестибюль, зона ожидания, галерея, балкон)	Есть		6,7,9,12,13	Отсутствуют условия для МГН	К,О,С,	Создать условия для МГН	Реконструкция здания
3.2	Лестница (внутри здания)	есть		7,10,11	Отсутствуют условия для МГН	К,О,С,	Создать условия для МГН	Реконструкция здания
3.3	Пандус (внутри здания)	нет						
3.4	Лифт пассажирский (или подъемник)	нет						
3.5	Дверь	есть		4,5,6,10	Отсутствуют условия для МГН	К,О,С	Создать условия для МГН	Реконструкция здания
3.6	Пути эвакуации (в т.ч. зоны безопасности)	есть		10	Отсутствуют условия для МГН	К,О,С	Создать условия для МГН	Реконструкция здания
3.7	Общие требования к зоне	<p>- с точки зрения доступности оценивается путь движения внутри здания к месту целевого назначения (целевого посещения) этого, а также (при наличии адаптированной или универсальной санитарно-гигиенической зоны) путь движения к санитарно-гигиеническим помещениям;</p> <p>- требование к пути движения расширяются до требований к путям эвакуации;</p> <p>- при организации путей движения на объекте обеспечивается:</p> <p>- использование визуально отличающегося цвета поверхности пандуса от цвета горизонтальной площадки, прочное закрепление противоскользящей</p>						

		поверхности пандусов; - обеспечение отличия по цвету и яркости предохранительной оковки каждой ступени лестниц от примыкающей к ней ступени и обеспечение противоскользящих свойств ступеней.
--	--	--

II Заключение по зоне:

Наименование структурно-функциональной зоны	Состояние доступности* (к пункту 3.4 Акта обследования ОСИ)	Приложение		Рекомендации по адаптации (вид работы)**к пункту 4.1 Акта обследования ОСИ
		№ на плане	№ фото	
Путь (пути) движения внутри здания	ДЧ-И (С, Г, У)			индивидуальное решение, ТСР

*указывается: ДП-В - доступно полностью всем; ДП-И (К, О, С, Г, У) – доступно полностью избирательно (указать категории инвалидов); ДЧ-В - доступно частично всем; ДЧ-И (К, О, С, Г, У) – доступно частично избирательно (указать категории инвалидов); ДУ - доступно условно, ВНД - недоступно

**указывается один из вариантов: не нуждается; ремонт (текущий, капитальный); индивидуальное решение с ТСР; технические решения невозможны – организация альтернативной формы обслуживания

Комментарий к заключению: ВНД.

I Результаты обследования:

**4. Зоны целевого назначения здания (целевого посещения объекта)
« Римско – католический костел. Псевдоготика, 1910 – 1911 г.г », 660021 г.
Красноярск, ул. Декабристов д. 20**

№	Наименование функционально-планировочного элемента	Наличие элемента			Выявленные нарушения и замечания		Работы по адаптации объектов	
		есть/нет	№ на плане	№ фото	Содержание	Значимо для инвалида (категория)	Содержание	Виды работ
4.1	Кабинетная форма обслуживания	нет						
4.2	Зальная форма обслуживания	нет						
4.3	Прилавочная форма обслуживания	нет						
4.4	Форма обслуживания с перемещением по маршруту	нет						
4.5	Кабина индивидуального обслуживания	нет						
4.6	Общие требования к зоне	<ul style="list-style-type: none"> - обеспечение инвалидов не менее 5% мест в концертных залах, но не менее двух мест при предоставлении услуг по показу спектаклей; - коллективный доступ группы инвалидов (далее - специальная группа) к объектам и мероприятиям, проводимым организациями культуры, при условии предварительного согласования с организатором посещения специальной группы - реабилитационной организацией, общественным объединением инвалидов или органом социальной защиты населения; - с точки зрения обеспечения безопасности посетителей с нарушениями состояния здоровья и мобильности, места обслуживания и постоянного нахождения инвалидов располагают на минимальных расстояниях от эвакуационных выходов из помещений, а также с этажей и из зданий – наружу; - помещения для инвалидов на креслах-колясках размещают на уровне входа, ближайшего к поверхности земли; - размещение помещений, в которых предоставляется услуга, преимущественно на нижних этажах зданий; 						

II Заключение по зоне:

Наименование структурно-функциональной зоны	Состояние доступности *(к пункту 3.4 Акта обследования ОСИ)	Приложение		Рекомендации по адаптации (вид работы)** к пункту 4.1 Акта обследования ОСИ
		№ на плане	№ фото	
Зона целевого назначения здания (целевого посещения объекта)				

*указывается: ДП-В - доступно полностью всем; ДП-И (К, О, С, Г, У) – доступно полностью избирательно (указать категории инвалидов); ДЧ-В - доступно частично всем; ДЧ-И (К, О, С, Г, У) – доступно частично избирательно (указать категории инвалидов); ДУ - доступно условно, ВНД - недоступно

**указывается один из вариантов: не нуждается; ремонт (текущий, капитальный); индивидуальное решение с ТСП; технические решения невозможны – организация альтернативной формы обслуживания

Комментарий к заключению: Зона целевого назначения отсутствует.

I Результаты обследования:

5. Санитарно-гигиенических помещений здания - « Римско-католический костел. Псевдоготика, 1910 – 1911 г.г », 660021 г. Красноярск, ул. Декабристов д. 20

№	Наименование функционально-планировочного элемента	Наличие элемента			Выявленные нарушения и замечания		Работы по адаптации объектов	
		есть/нет	№ на плане	№ фото	Содержание	Значимо для инвалида (категория)	Содержание	Виды работ
5.1	Туалетная комната	есть		12	Отсутствуют условия для МГН.	К,О,С.	Создание условий	Реконструкция здания.
5.2	Душевая/ванная комната	нет						
5.3	Бытовая комната (гардеробная)	есть		13	Не обеспечен доступ к помещениям : гардеробу	- инвалиды, передвигающиеся на креслах-колясках; - инвалиды с нарушениями опорно-двигательного аппарата	Обеспечить доступ	Индивидуальное решение (ТСР)
5.4	Общие требования к зоне	<p>- наличия на объекте (особенно на объекте, предназначенном для обслуживания посетителей) как минимум одной универсальной кабины для МГН (в том числе доступной для пользования инвалидами на кресле-коляске). Так, не менее одной универсальной кабины должно быть предусмотрено в общественных туалетах, в общественных зданиях (при численности посетителей 50 и более человек, при нахождении их в здании 6 минут и более).</p> <p>Организациями культуры обеспечиваются:</p> <ul style="list-style-type: none"> - условия доступа для инвалидов в операционно-кассовые залы и возможности получения услуг при реконструкции, адаптации всех элементов оборудования для обслуживания (в том числе, окон касс, проходов); - условия доступа к иным помещениям: вестибюль, кассовый вестибюль, гардероб, санузлы, буфеты, фойе, коридоры и кулуары, зрительные залы 						

II Заключение по зоне:

Наименование структурно-функциональной зоны	Состояние доступности*(к пункту 3.4 Акта обследования ОСИ)	Приложение		Рекомендации по адаптации (вид работы)**к пункту 4.1 Акта обследования ОСИ
		№ на плане	№ фото	
Санитарно-гигиенические помещения	ВНД			индивидуальное решение с ТСР, реконструкция здания.

* указывается: ДП-В - доступно полностью всем; ДП-И (К, О, С, Г, У) – доступно полностью избирательно (указать категории инвалидов); ДЧ-В - доступно частично всем; ДЧ-И (К, О, С, Г, У) – доступно частично избирательно (указать категории инвалидов); ДУ - доступно условно, ВНД - недоступно

**указывается один из вариантов: не нуждается; ремонт (текущий, капитальный); индивидуальное решение с ТСР; технические решения невозможны – организация альтернативной формы обслуживания

Комментарий к заключению: ВНД.

I Результаты обследования:

6. Системы информации на объекте - « Римско-католический костел.
Псевдоготика, 1910 – 1911 г.г », 660021 г. Красноярск, ул. Декабристов д. 20

№	Наименование функционально-планировочного элемента	Наличие элемента			Выявленные нарушения и замечания		Работы по адаптации объектов	
		есть/нет	№ на плане	№ фото	Содержание	Значимо для инвалида (категория)	Содержание	Виды работ
6.1	Визуальные средства	нет					Установить информационный сенсорный терминал (напольный компьютер с сенсорным экраном) со специальным программным обеспечением	индивидуальное решение с ТСР
6.2	Акустические средства	нет					Обустройство информационной системой для слабослышащих	индивидуальное решение с ТСР
6.3	Тактильные средства	нет			Предупреждающие и направляющие элементы информирования для инвалидов отсутствуют ; Объект не		Устройство тактильной мнемосхемы - Применение направляющей тактильной плитки,	индивидуальное решение с ТСР

					оснащен знаками, выполненными рельефно-точечным шрифтом Брайля;		лент	
6.4	Общие требования к зоне	<p>- Объекты оснащаются знаками, выполненными рельефно-точечным шрифтом Брайля в легко читаемой и понятной форме, указателями разных форматов, тактильными средствами, выполняющими предупредительную функцию на покрытии, поручнями, дублированием систем информационных указателей и знаков с помощью электронных систем ориентирования.</p> <p>- Системы средств информации должны быть комплексными – для всех категорий инвалидов (визуальными, звуковыми, тактильными).</p> <p>- Знаки и символы должны быть идентичными в пределах здания, комплекса сооружений, района расположения объекта; они должны соответствовать нормативным документам по стандартизации.</p>						

II Заключение по зоне:

Наименование структурно-функциональной зоны	Состояние доступности* (к пункту 3.4 Акта обследования ОСИ)	Приложение		Рекомендации по адаптации (вид работы)** к пункту 4.1 Акта обследования ОСИ
		№ на плане	№ фото	
Система информации на объекте	ВНД			индивидуальное решение с ТСР

* указывается: ДП-В - доступно полностью всем; ДП-И (К, О, С, Г, У) – доступно полностью избирательно (указать категории инвалидов); ДЧ-В - доступно частично всем; ДЧ-И (К, О, С, Г, У) – доступно частично избирательно (указать категории инвалидов); ДУ - доступно условно, ВНД - недоступно

**указывается один из вариантов: не нуждается; ремонт (текущий, капитальный); индивидуальное решение с ТСР; технические решения невозможны – организация альтернативной формы обслуживания

Комментарий к заключению: ВНД.



АГЕНТСТВО

по управлению краевым имуществом
администрации Красноярского края

Ленина ул., д.123а, г. Красноярск, 660009

Телефон: (3912) 21-52-27

Факс: (3912) 23-27-90

E-mail: kugi-k@krsp.ru

ОКОГУ 23160, ОГРН 1052466191580

ИНН/КПП 2466133722/246601001

01.08.2008 № 06-7783/5541

На № 132 от 04.04.2008

Генеральному директору
Краевого государственного
Красноярской краевой филармонии
В.С. Буренку

660049, г. Красноярск, пр. Мира, 2-Б

ВЫПИСКА ИЗ РЕЕСТРА

государственной собственности Красноярского края

субъект права: **Красноярский край**

вид права: **государственная собственность**

объект права: **Нежилое здание " Органный зал" (лит. Б, Б1, Б2) - памятник истории
и культуры <Римско-католический костел>**

расположенный по адресу: **г. Красноярск, ул. Декабристов, д. 20**

общей площадью: **588.40 кв.м**

внесен в реестр под номером: **02402288000002**

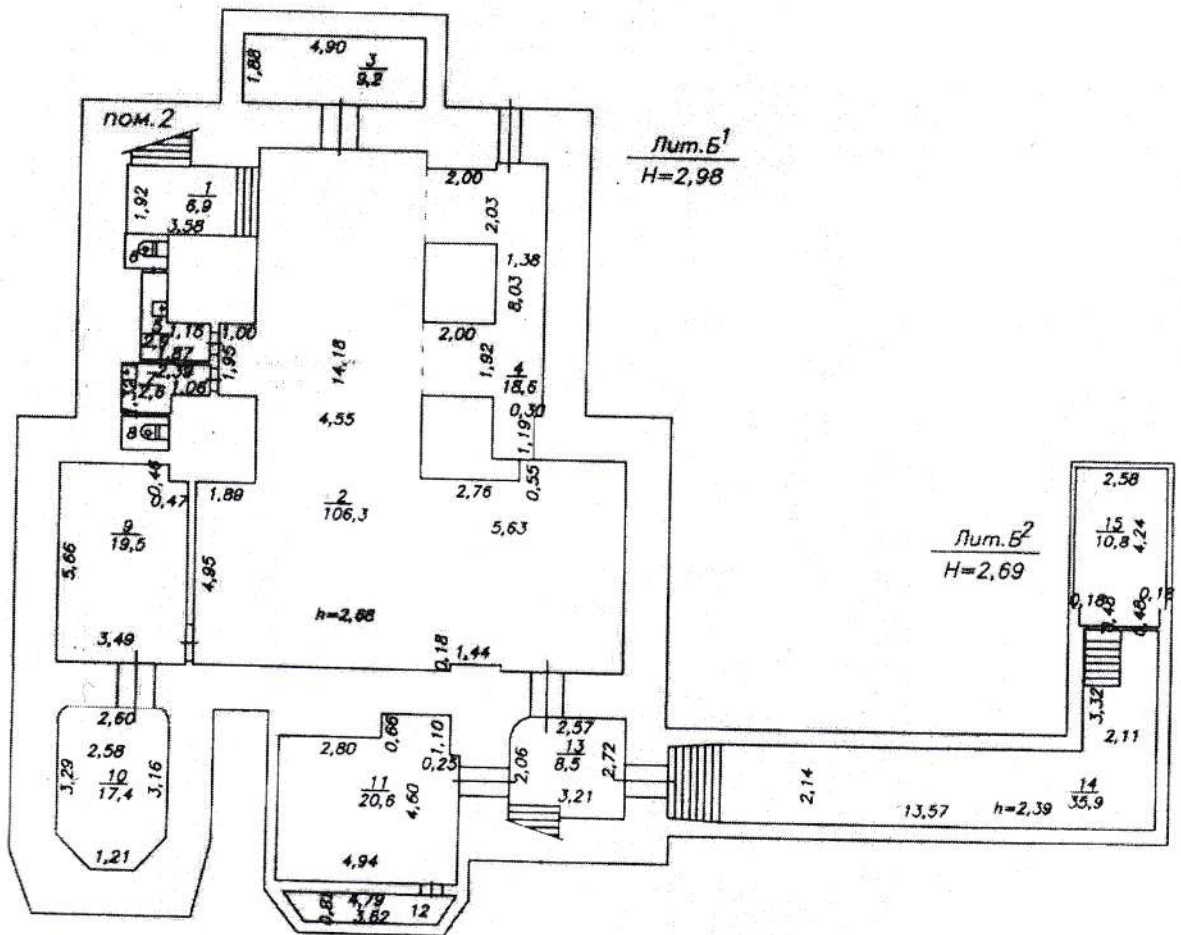
как объект государственной собственности Красноярского края на основании распоряжения краевого комитета по управлению государственным имуществом администрации Красноярского края от 29.11.2000г. № 01-1174р (в редакции приказа агентства по управлению краевым имуществом администрации Красноярского края от 22.06.2007 № 06-952п), закреплен на праве оперативного управления за краевым государственным учреждением культуры "Красноярская краевая филармония" на основании приказа краевого комитета по управлению государственным имуществом администрации Красноярского края от 17.04.2003 № 07к-240п (в редакции приказа агентства по управлению краевым имуществом администрации Красноярского края от 22.06.2007 № 06-944п).

Начальник отдела учета



Н.В. Агеева

Погвал



Федеральное агентство кадастра объектов недвижимости Федеральное государственное унитарное предприятие "Российский государственный центр инвентаризации и учета объектов недвижимости" ФГУП "РОСТИНВЕНТАРИЗАЦИЯ" ФИЛИАЛ ПО КРАСНОЯРСКОМУ КРАЮ КРАСНОЯРСКОЕ ОТДЕЛЕНИЕ		Инв. N 04:401:002:000203740 Квартал N° 134
Лист N° 1	Поэтажный план на нежилое здание здание Лит Б¹, Б² по ул. Декабристов N° 20 г. Красноярск	Масштаб 1:200
Дата 28.05.2007	Исполнитель Шандокова Н.А.	Подпись
28.05.2007	Проверил Жучкова Н.Я.	

ЭКСПЛИКАЦИЯ

кв.134

инв. № 04:401:002:000203740

к плану здания № 20 по улице (пер.) Декабристов Лит. Б1,Б2

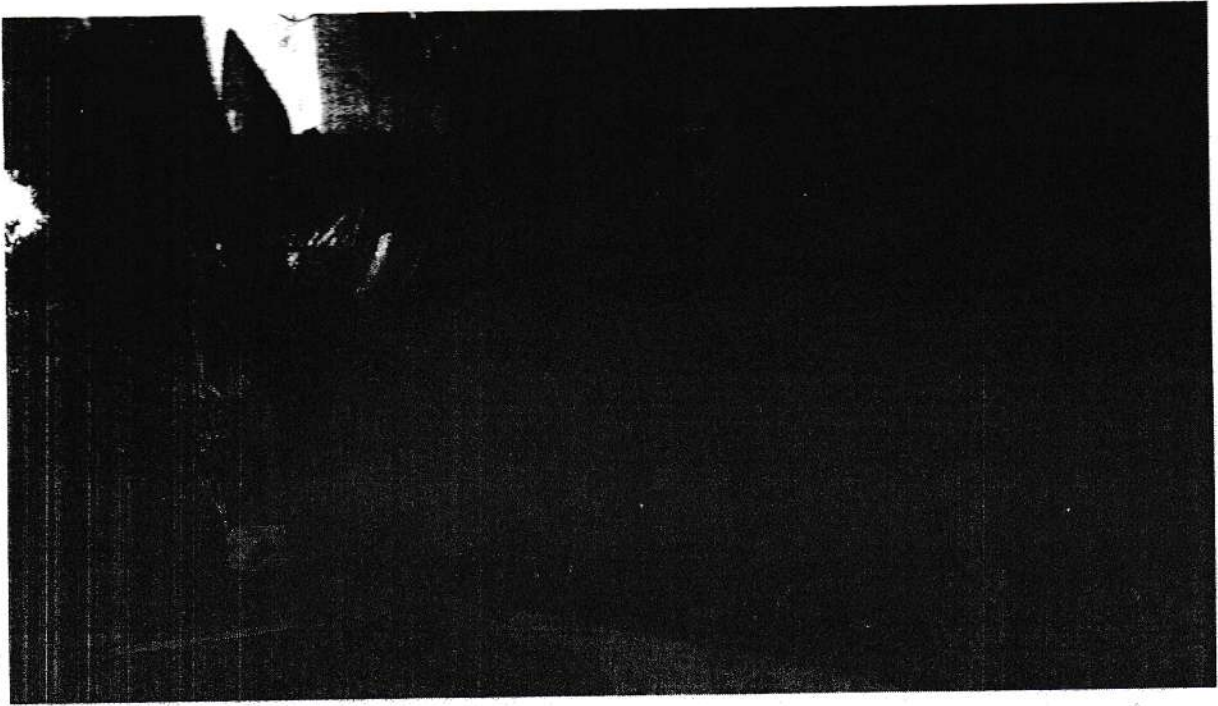
Этаж	N помещения	N комнаты	Назначение частей помещений (жилая, кабинет, коридор, туалет, кухня и т.д.)	Площадь по внутреннему обмеру											
				общая	в том числе									внутренняя высота комнаты	
					учрежденческая	жилая	культурно-просветительная	коммунально-бытовая	лечебно-санитарная	торговая	складская	производственная	служебно-подсобная		прочая
подвал	1		лестничная клетка	6,9									6,9		2,68
	2		вестибюль	106,3			106,3								
	3		бойлерная	9,2									9,2		
	4		гардероб	18,6			18,6								
	5		умывальник	2,9									2,9		
	6		туалет	1,1									1,1		
	7		умывальник	2,6									2,6		
	8		туалет	1,2									1,2		
	9		кабинет	19,5			19,5								
	10		кабинет	17,4			17,4								
	11		электрощитовая	20,6									20,6		
	12		вентиляционная	3,4									3,4		
	13		коридор	8,5									8,5		
	14		коридор	35,9									35,9		
	15		подсобное	10,8									10,8		
			Итого по пом.2 :	264,9			161,8					103,1			
			Итого по подвалу :	416,6			217,3					199,3			

Пронумеровано,
прошнуровано,
заверено печатью

на 6 листах
техник

Шандякова Н.А.

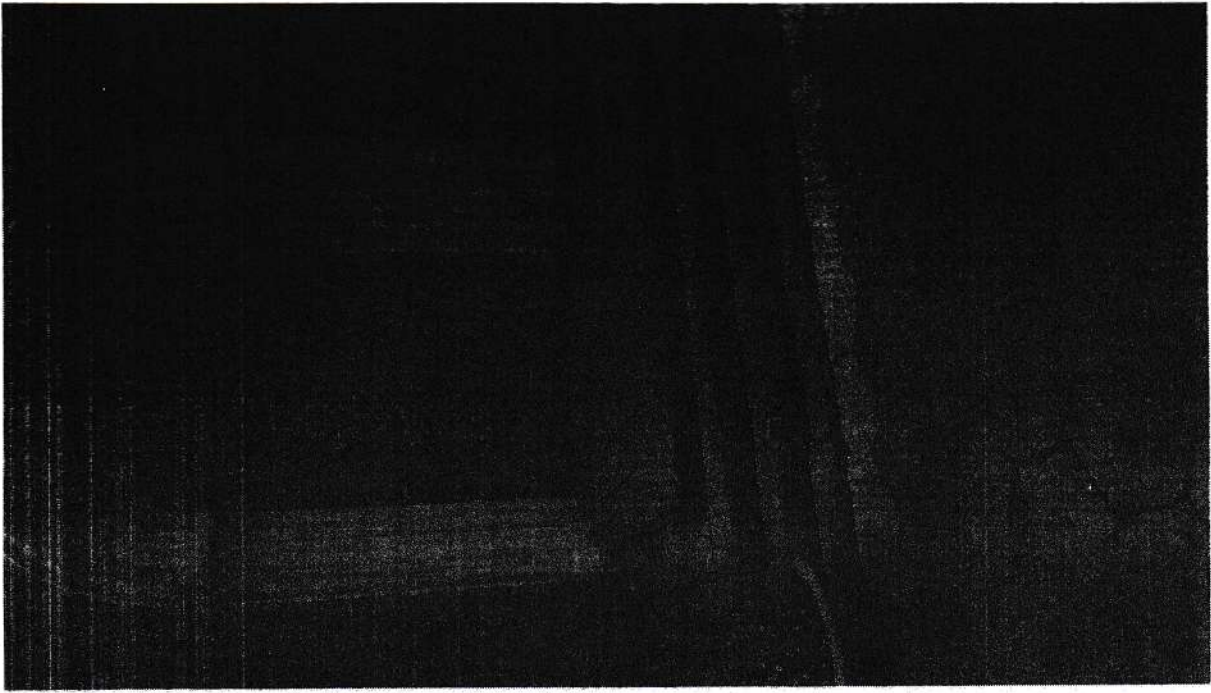




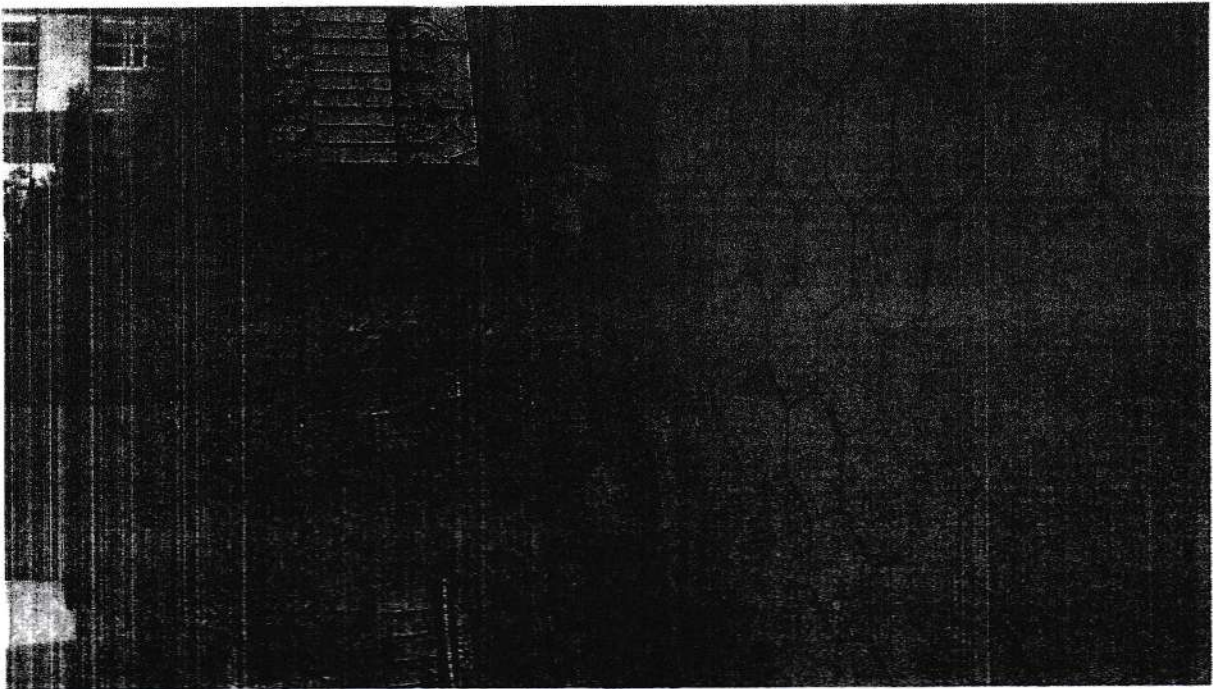
2



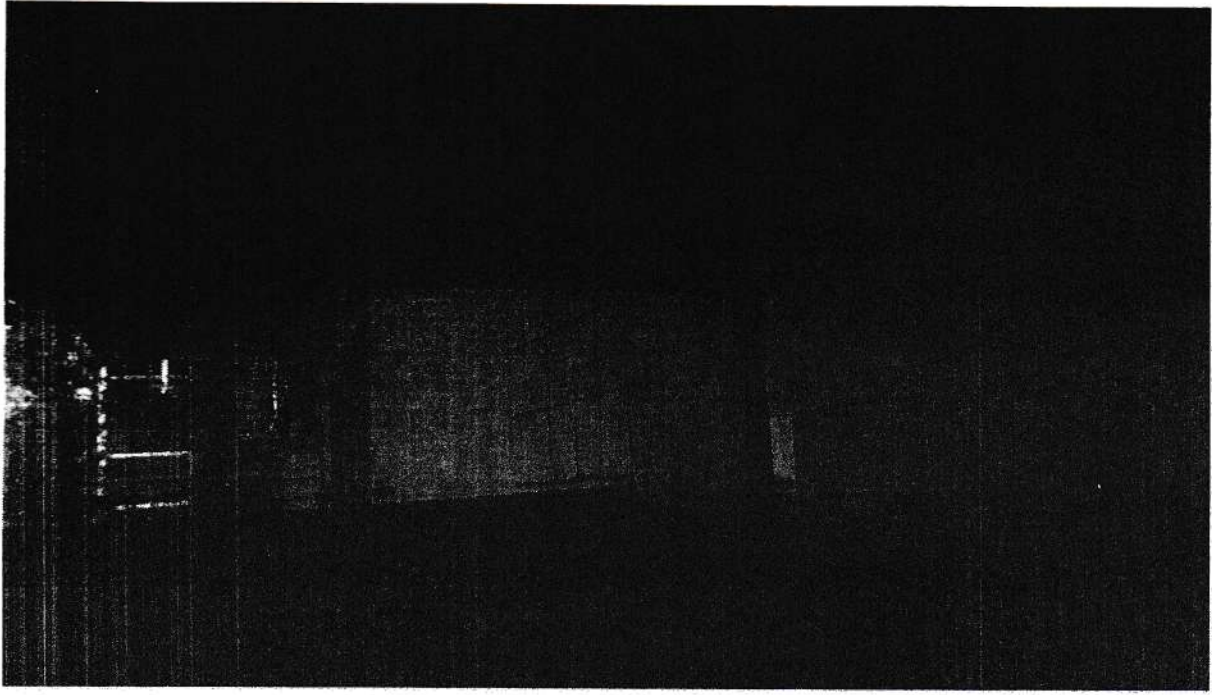
1



4



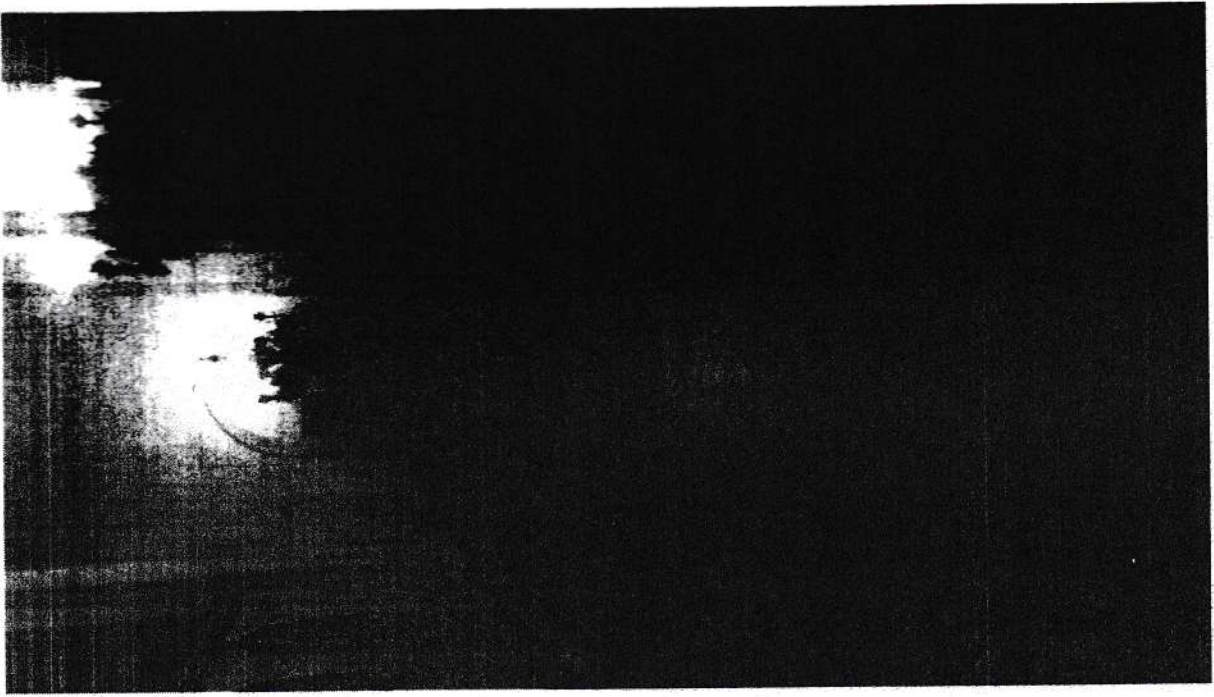
3



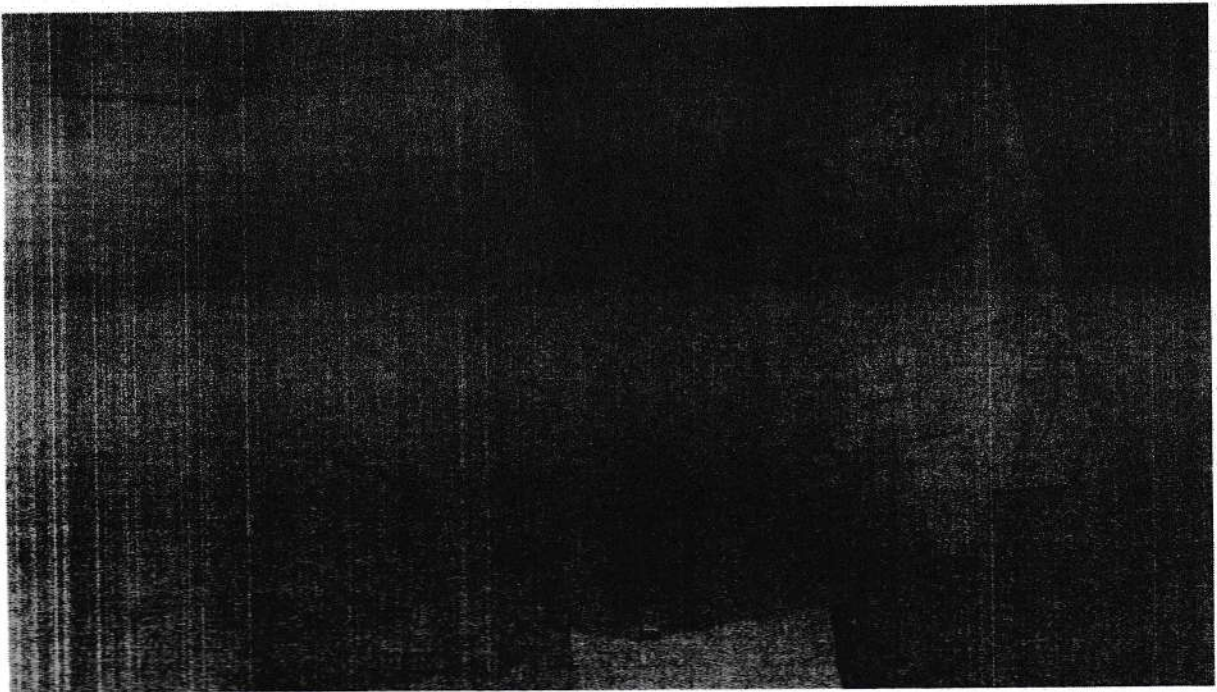
6



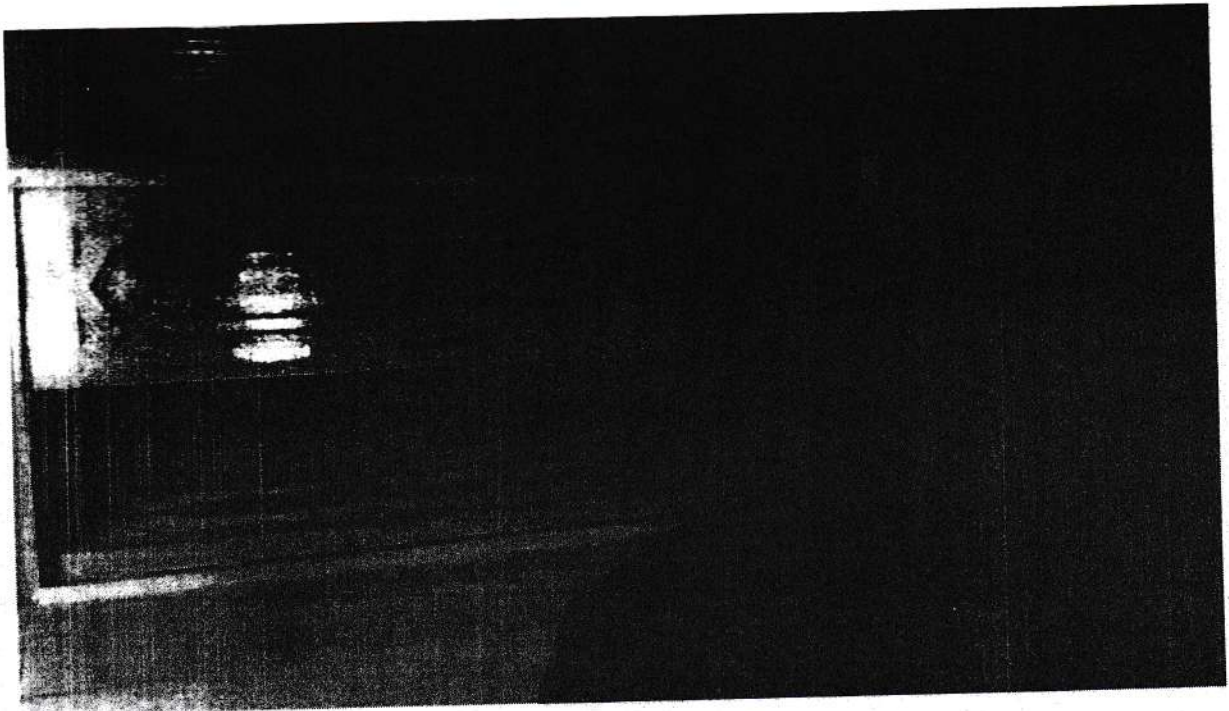
5



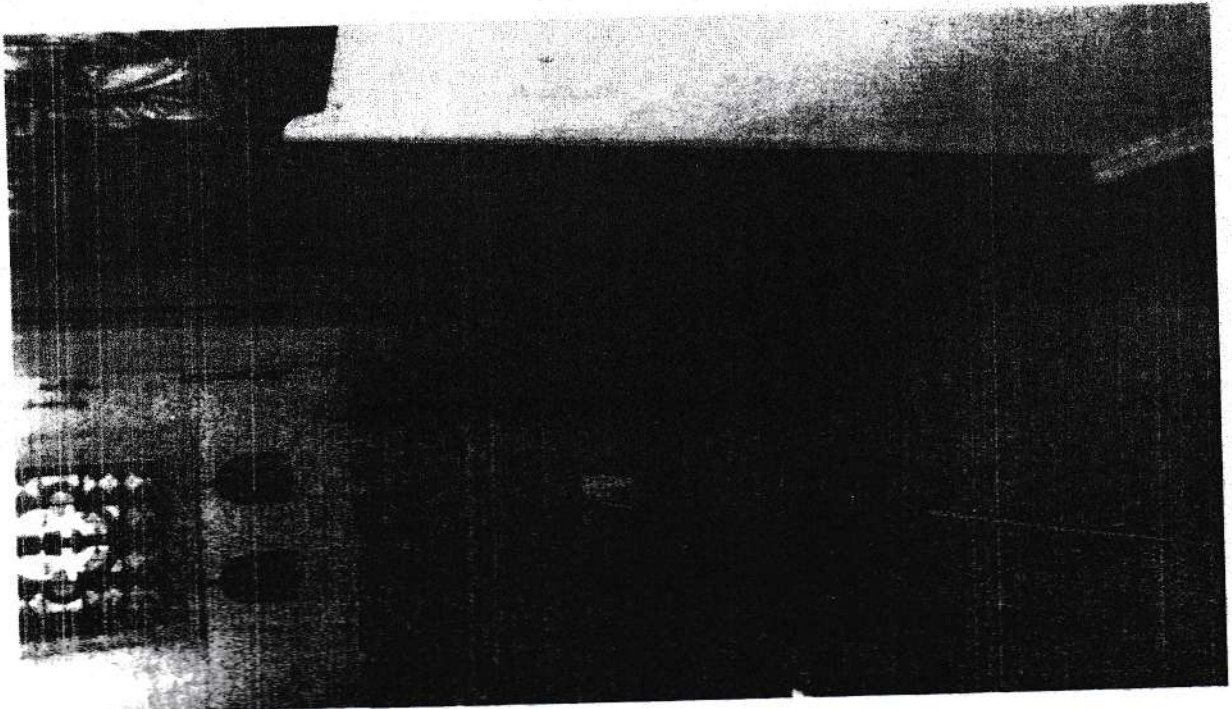
8



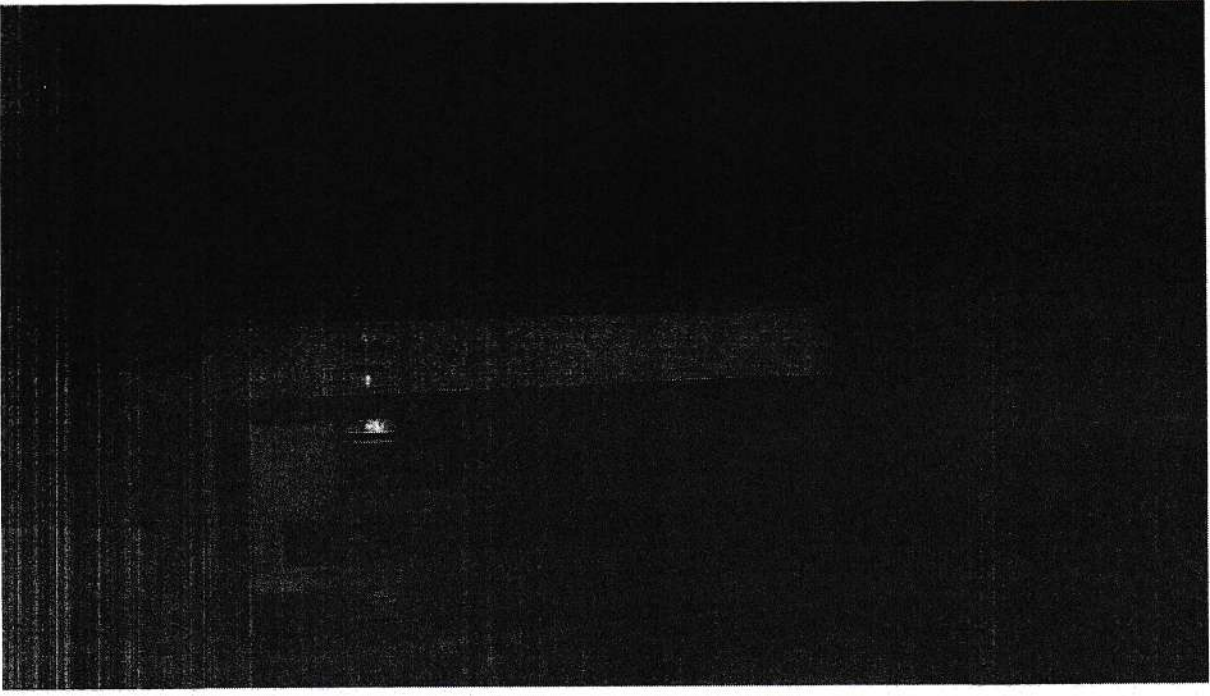
7



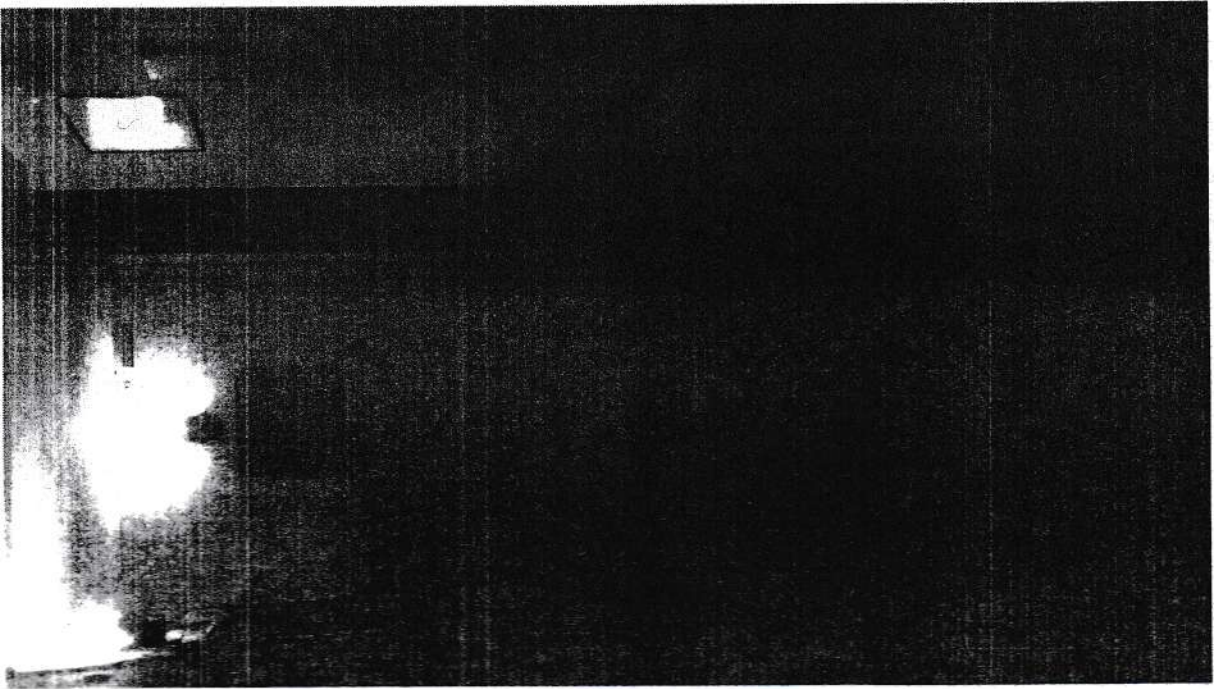
10



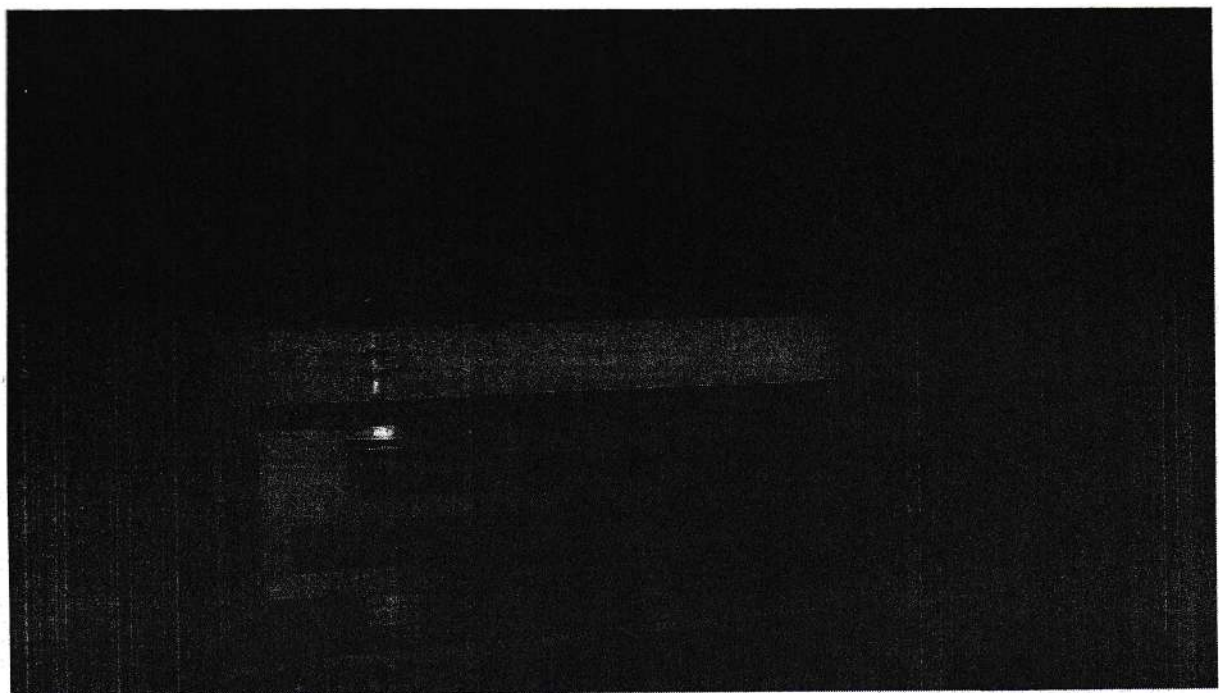
9



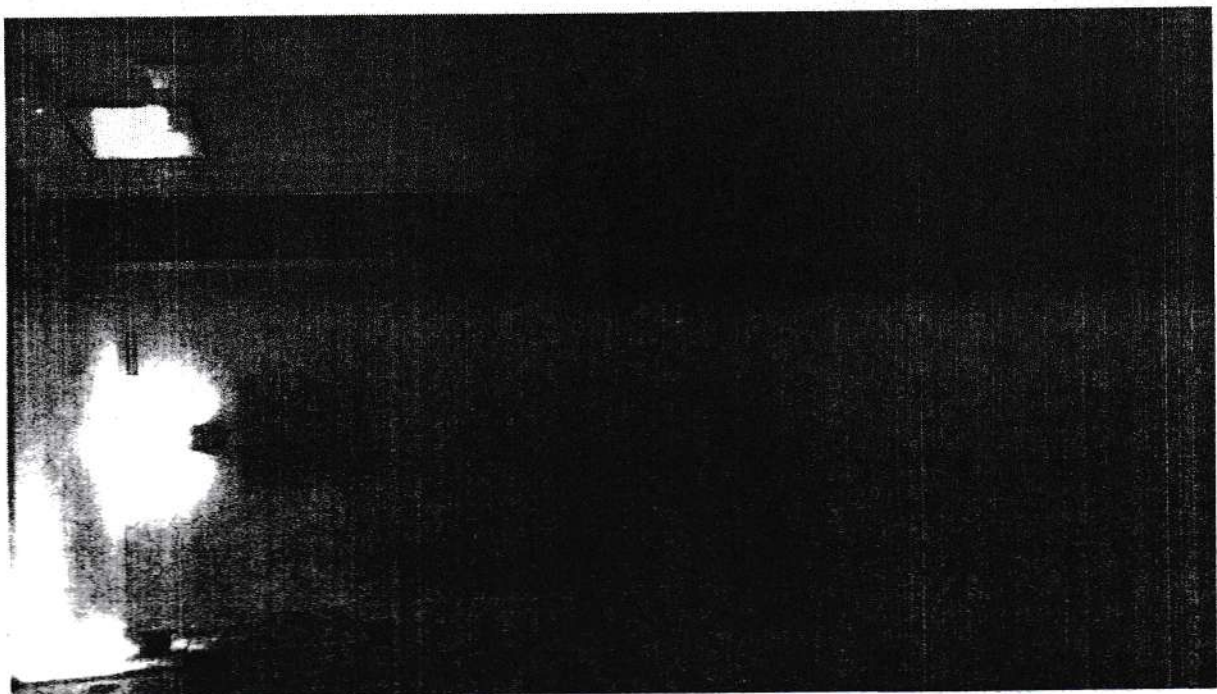
12



11



12



11

